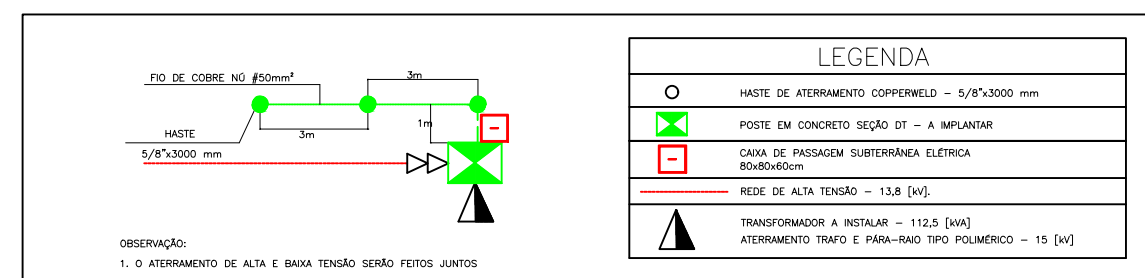
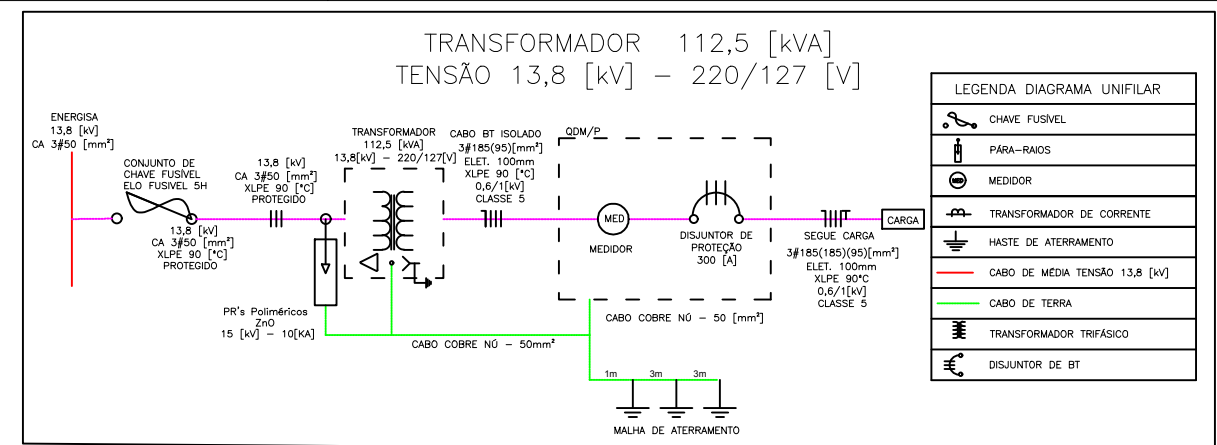
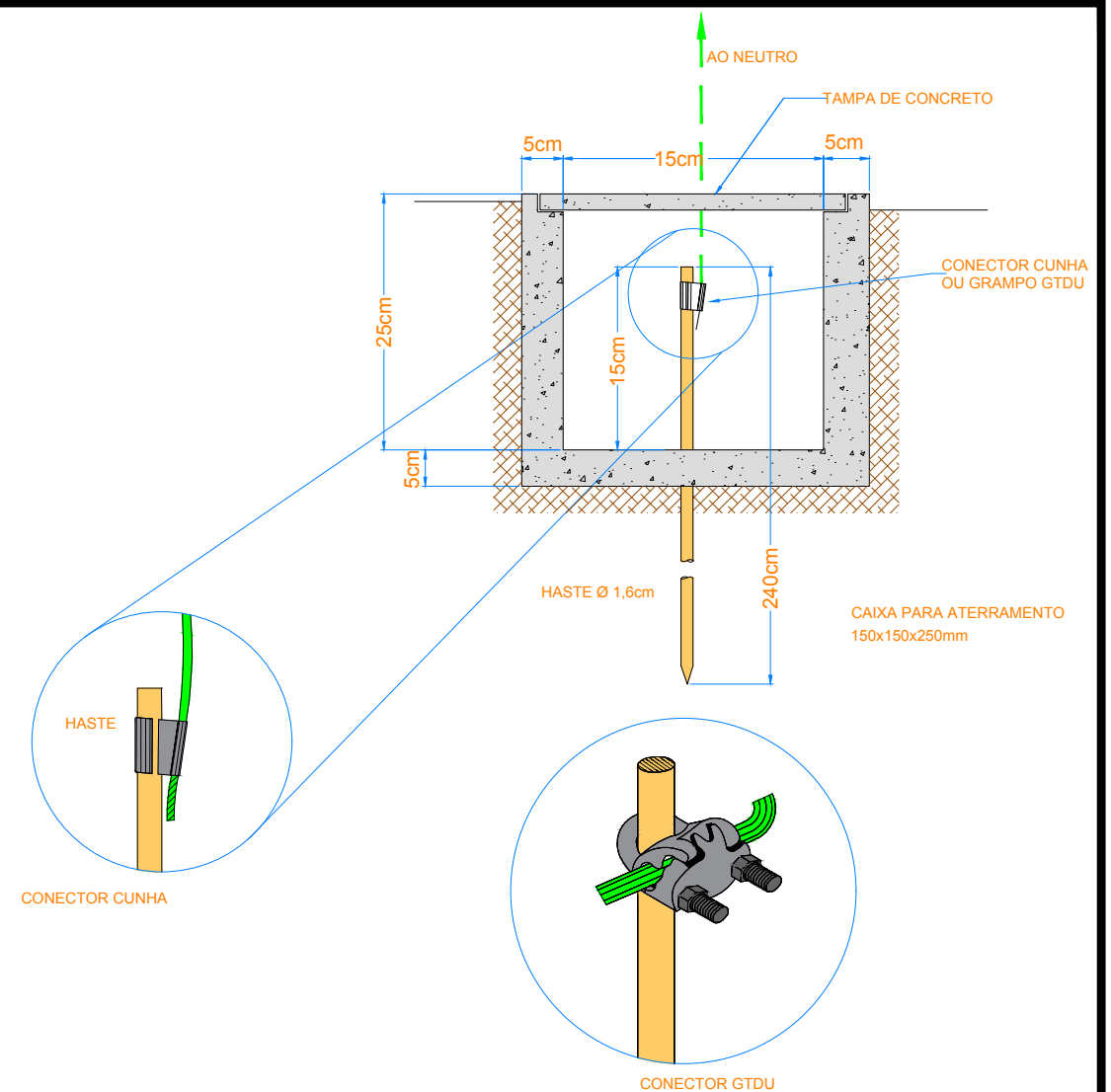
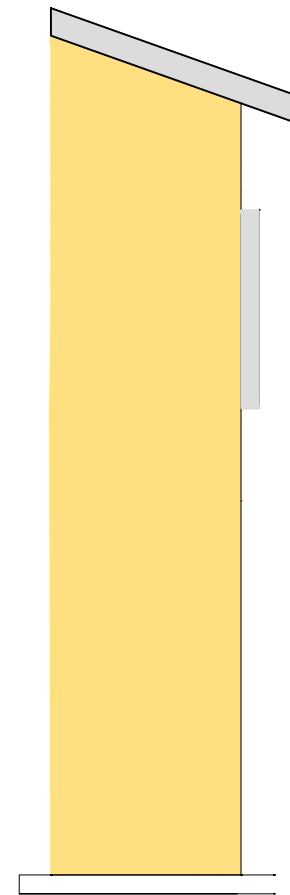
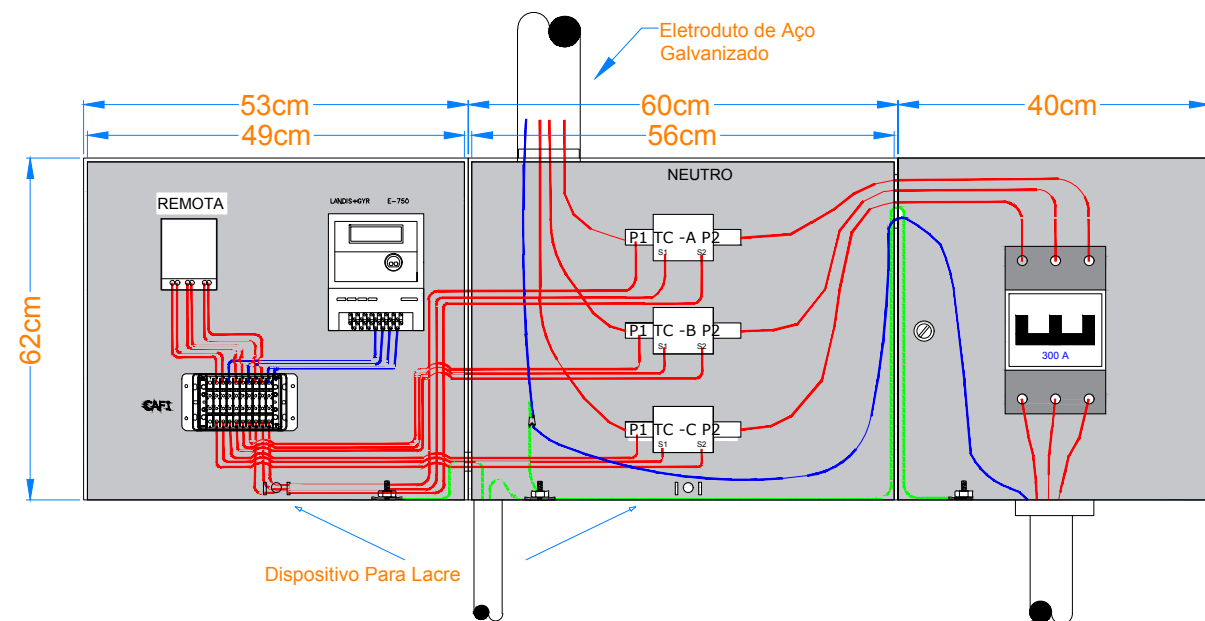


Caixa de Medição Horizontal - Subestação Externa - Sem Barramento



# PREFEITURA MUNICIPAL DE VÁRZEA GRANDE

**LOCALIZAÇÃO:** EMEB APOLÔNIO FRUTUOSO DA SILVA  
Avenida Valter Fontana, S/nº, Bairro: Construmat - Cristo Rei,  
Várzea Grande - MT

**ASSUNTO:**  
Detalhes e Diagramas

**DATA:**  
JAN/2021

**UNIDADE:**  
METROS

**ESCALA:**  
S/ Escala

PROJETO:

EXTENSÃO DE REDE 13,8[kV] E POSTO DE TRANSFORMAÇÃO 112,5[kVA] - 13,8[kV]-220/127[V]

AUTOR DO PROJETO:

Israel Rosberg Costa  
Eng. Eletricista CREA-MT 048484